

TIPOS DE ALERGIAS

Alérgeno: elemento que provoca una alergia al entrar en contacto con el organismo

SEGÚN LA VÍA DE CONTACTO DEL ALÉRGENO...

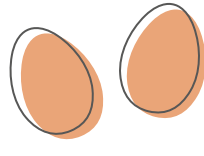


DIGESTIVA

Alergia a los alimentos



Cereales con gluten



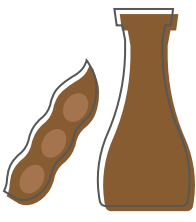
Huevos*



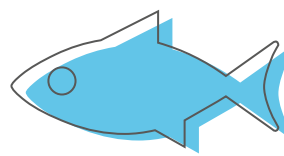
Frutos de cáscara*



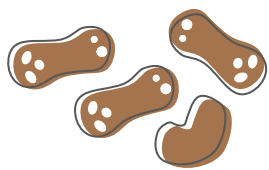
Leche y productos lácteos



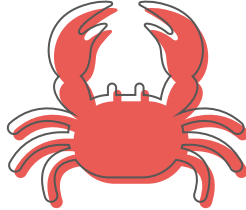
Soja*



Pescado*



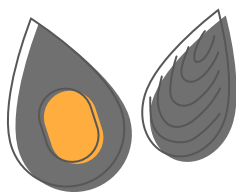
Cacahuetes*



Crustáceos*



Mostaza*



Moluscos



Apio*



Sésamo



Altramuces



Dióxido de azufre y sulfitos

Y muchos, **más** según la sensibilidad de cada uno

* y sus derivados

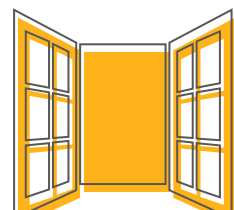
¡Evita entrar en contacto con el alérgeno!



Lee el etiquetado



Evita la **actividad física** al aire libre a última hora del día



Mejor **ventila** tras la caída del sol



Usa **mascarilla**



Viaja con **ventanas cerradas**



Limpia y cambia los **filtros** de la aspiradora

Y para el diagnóstico y cualquier duda, consulta a tu médico para que trate tu caso



Instituto Tomás Pascual Sanz

www.institutotomaspascualsanz.com